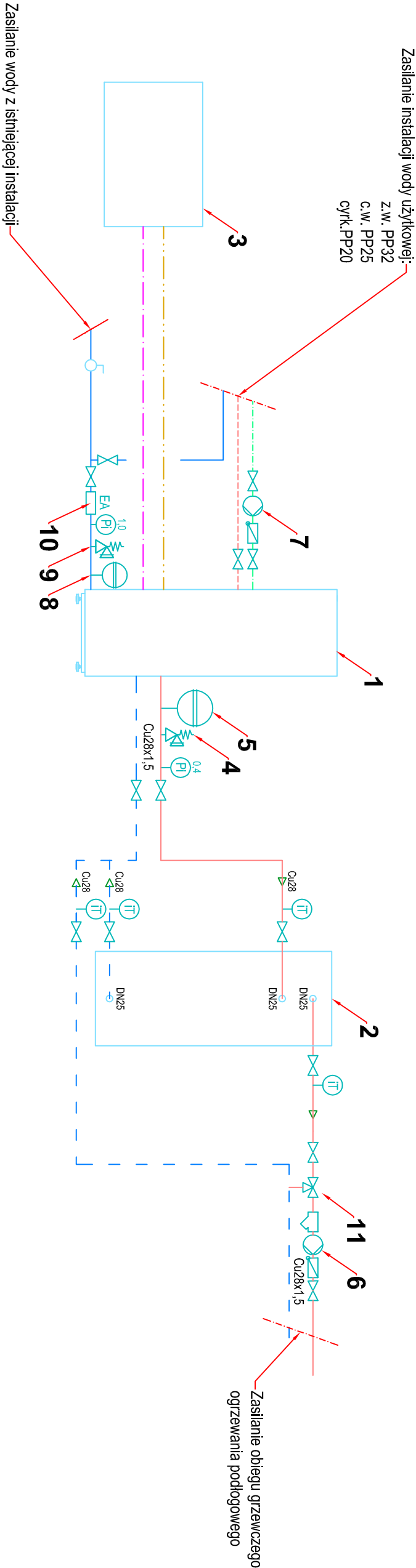


Schemat technologiczny bez skali

- 1. Kompaktowa pompa ciepła powietrze/woda typu Split, ze zintegrowanym podgrzewaczem c.w.u. o mocy 16kW
- 2. Bufor c.o. V=300L
- 3. Jednostka zewnętrzna powietrznej pompy ciepła
- 4. Zawór bezpieczeństwa 1915 dn15 0,3 MPa
- 5. Zamknięte naczynie wzbiorcze N35
- 6. Pompa obiegowa Alpha 2 25-60
- 7. Pompa cyrkulacji UP15-14B
- 8. Zamknięte naczynie wzbiorcze c.w.u. Refix DD33
- 9. Zawór bezpieczeństwa c.w.u. 2115 Dn15
- 10. Zawór antyskażeniowy EA251 dn20
- 11. Zawór mieszający 3-drogowy



USŁUGI PROJEKTOWE, DORADZTWO BUDOWLANE I INWESTYCYJNE			
obiekt:	BUDOWA BUDYNKU PRZEDSZKOLA W JAJKOWIE NA DZIAŁCE NR 40/7, 42/8, 328, 330 - obręb 0002 - JAJKOWO jednostka ewidencyjna 040204_BRZOZIE		
inwestor:	GMINA BRZOZIE 87-313 BRZOZIE, BRZOZIE 50		
rys. nr 04	SCHEMAT TECHNOLOGICZNY		----
sanitarna:	mgr inż. Tomasz Małkiewicz upr. nr KUP.0125/POOS/07	podpis:	
Data : 02.2021r			